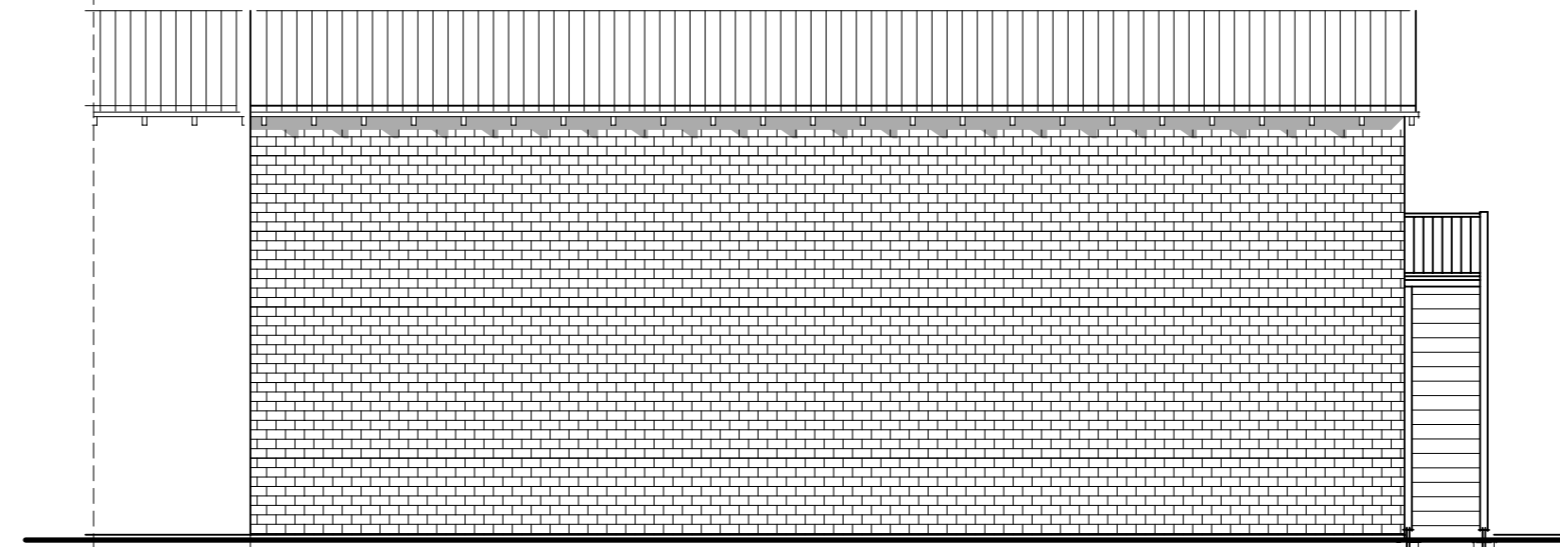


NORDANSICHT



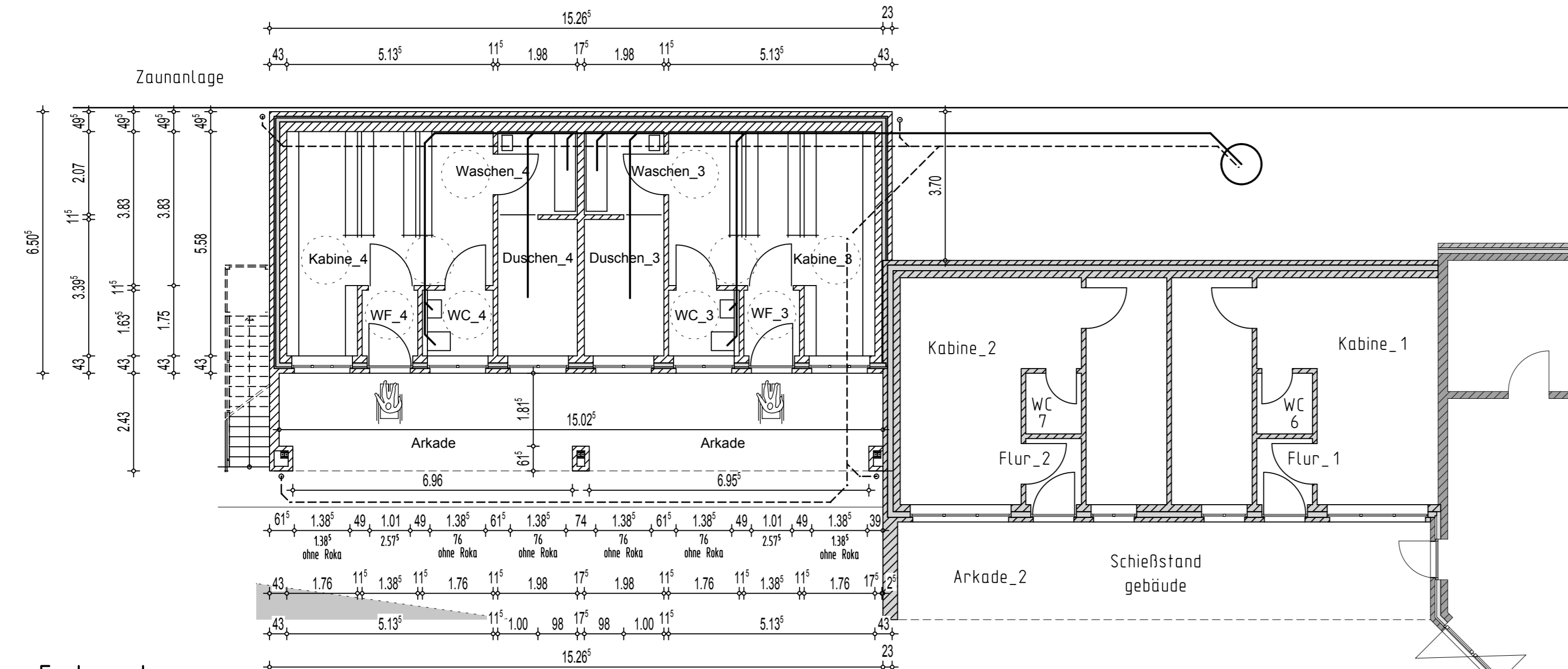
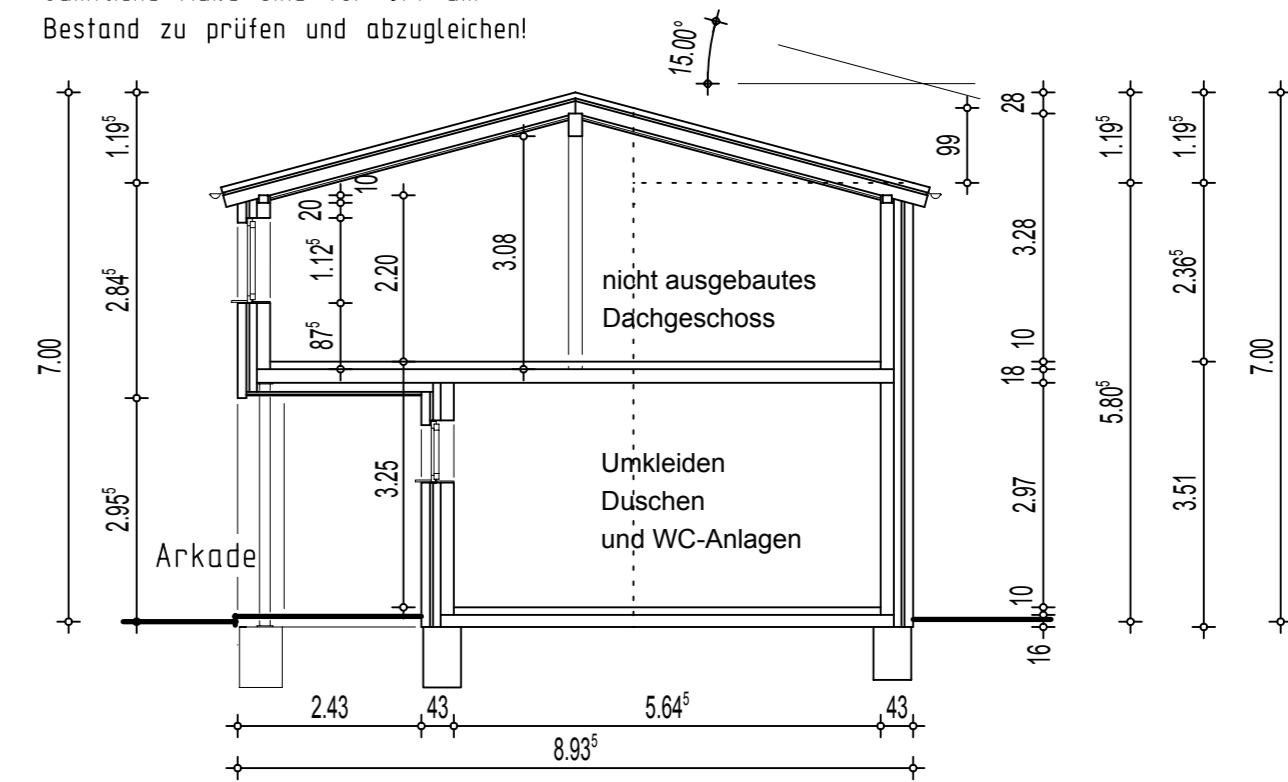
WESTANSICHT



OSTANSICHT

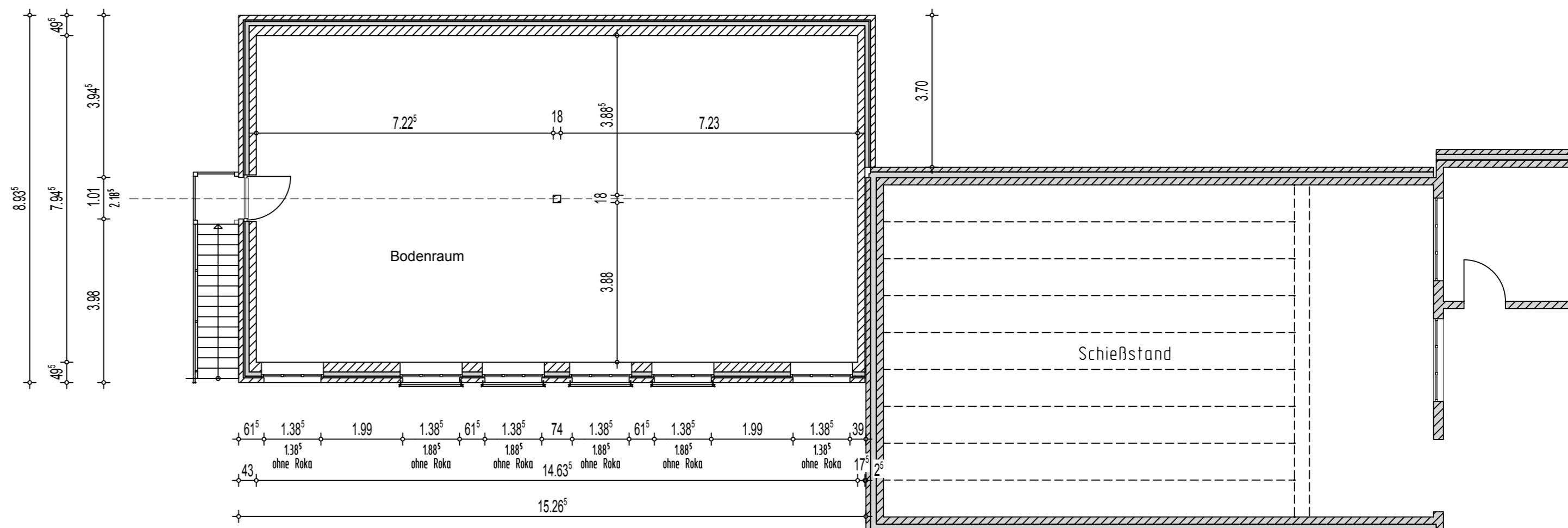
Schnitt

Sämtliche Maße sind vor Ort am Bestand zu prüfen und abzugleichen!



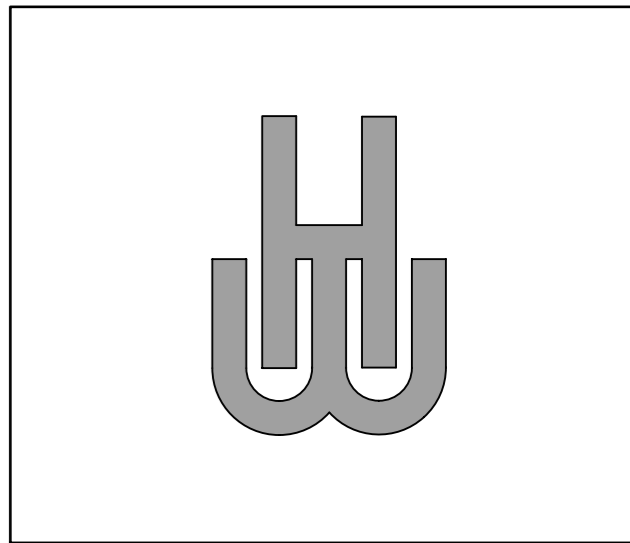
Erdgeschoss

Sämtliche Maße sind vor Ort am Bestand zu prüfen und abzugleichen!



Dachgeschoss

Sämtliche Maße sind vor Ort am Bestand zu prüfen und abzugleichen!



Grundrisse, Schnitt und Ansichten

BAUANTRAG M.: 1:100

Bauvorhaben  
Erweiterung des Kabinengebäudes  
Brinkweg / Sportplatz  
45721 Haltern am See

Bauherr  
TUS-Sythen eV  
Vorsitzender  
Herr Detlef Hensel  
In de Flöge 7  
45721 Haltern am See  
Tel.: 69 13 1

Entwurfsverfasser  
Bauunternehmung  
Wilhelm Haverkamp  
Lavesumer Str. 146  
45721 Haltern am See

Haltern am See, 30.12.2010